



Mats Öbrink och Eva Plyhm uppskattar med varma klimatet och att ha gröna växter runtomkring sig. Det känns som Sydeuropa, dit de reser ett par månader varje vinter.

De bor i behagligt klimat – året om

I mars gick flyttlasset till Bovieran. Det var en efterlängtd flytt för Eva Plyhm och Mats Öbrink. Nu har de installerat sig i sin bostadsrätt med vinterträdgård strax utanför dörren.

Det råder en högst behaglig temperatur när vi kliver in i Bovieran. 20 grader och ganska hög luftfuktighet eftersom de nyplanterade växterna precis har vattnats.

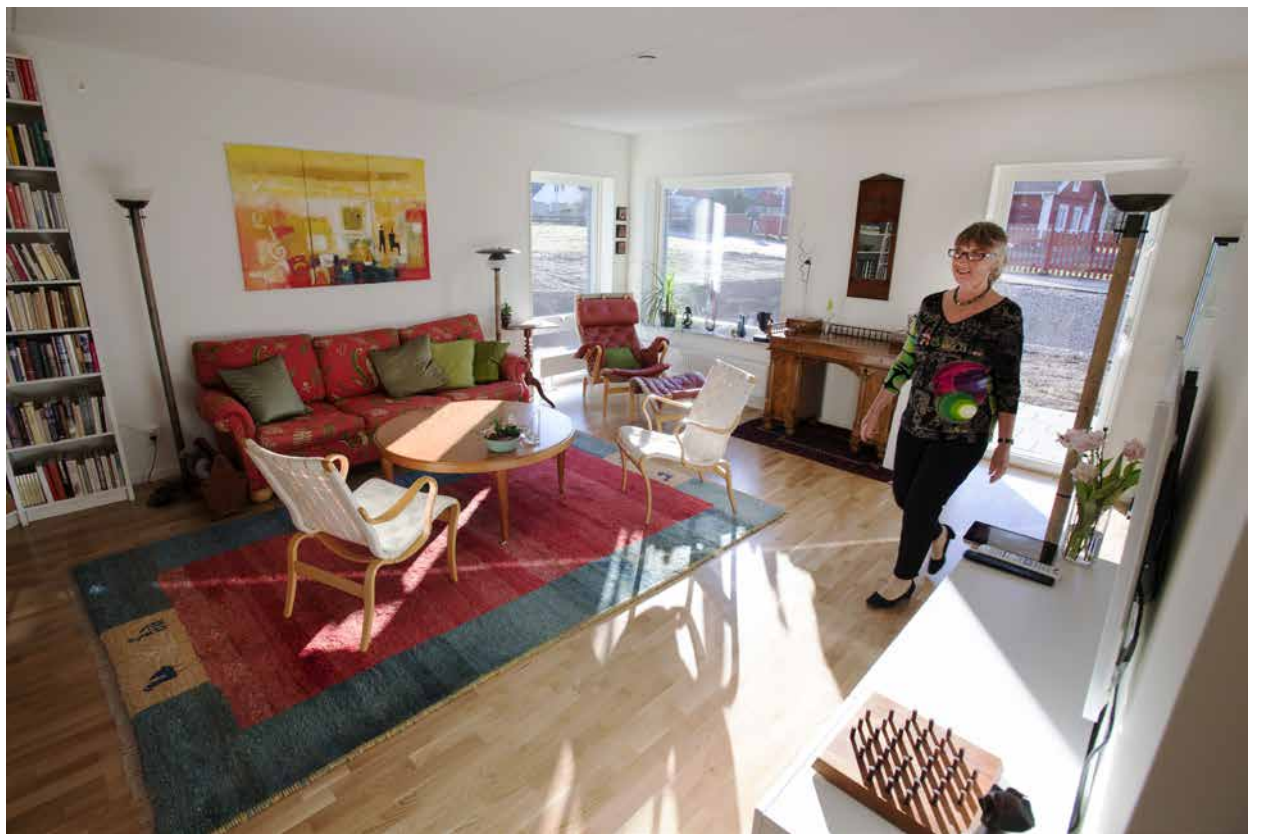
Paret Eva Plyhm och Mats Öbrink visar runt och berättar om växterna. Här finns bougainvillea, apelsinträd, olivträd, fikonsträd, yuccapalmer, kameelia, drakbladsträd och många andra träd, buskar och växter. En damm med porlande vatten har anlagts. Här ska guldfiskar simma omkring.

–Vi firade fettisdagen

med samlor tillsammans med några andra boende. Det får bli en tradition, säger Mats Öbrink.

Smålandsposten träffade Eva Plyhm och Mats Öbrink för cirka ett år sedan. Då hade de precis sålt lägenheten på Kampen och var på väg att flytta till sommarstället i Blekinge. En mellanstation innan de fick tillträde till Bovieran. Möblemanget magasinades hos en flyttfirma i Växjö under tiden.

Initiativet att flytta till Bovieran kommer från Eva Plyhm. Hon hade ganska länge funderat på någon form av seniorboende. Bovieran passar dem



Lägenheten på 87 kvadratmeter är ljus och rymlig, konstaterar Eva Plyhm. Det var inga problem med att få in boendet.



Bara ett steg ut genom dörren ligger vinterträdgården där de boende kan sitta och njuta av klimatet och växtligheten.



”Vi trivs redan och det är över förväntan. Det här har vi planerat i många år.”

Eva Plyhm

bra, eftersom de har för vana att tillbringa några vintermånader i södra Europa.

De gillar det varmare klimatet och på Bovieran, som har en innesluten och inglasad atriumgård, kommer temperaturen att vara stabil. Under ett par vintermånader sänks temperaturen till tio grader så att växterna får vila. Klimatet efterliknar det i södra Frankrike. Dessutom undviker man blåst, regn och snö.

– Vi trivs redan och det är över förväntan. Det här har vi planerat i många år, säger Eva Plyhm.

Hon känner att en dröm har gått i uppfyllelse. Mats Öbrink är lika positiv. Det blev bättre än han kunde tänka sig, förklarar han. Tidigare var han lite skeptisk till seniorboenden.

Lägenheten de har flyttat in i är en trea på 83 kvadratmeter, vilket är 50 kvadratmeter mindre än den tidigare bostadsrätten på Kampenområdet.

– Men det var inga problem med att få in våra saker. Den här känns riktigt rymlig, säger Eva Plyhm.

De hade lite funderingar kring läget på Bovieran som ligger på Teleborg, en bit från staden.

– Fast det är inte så långt

ifrån stan egentligen. Tio minuter med elcykel, säger Mats Öbrink.

Likaså uppskattar de naturen in på knuten med skogen och Södra Bergundasjön. Här finns fina promenadstigar.

Många som flyttar till Bovieran är personer som har sålt sin villa och vill bo bekvämt och samtidigt ha möjlighet till socialt umgänge. Den inglasade vinterträdgården inbjuder till aktiviteter. Här finns bänkar, vilstolar och platser där man kan sitta själv eller i grupp. En stort gemensamt kök finns i södra delen av huset tillsam-

mans med bastu och rejält tilltagen uteplats. Även gästlägenhet har iordningställt.

Givetvis finns också en boulebana. Man förväntar sig att personer på äldre dar ska spela boule.

– Vi fick bouleklot i in-flyttningspresent. Så det är bara att sätta igång, säger Mats Öbrink med ett leende.



TEXT
JAN BÅRTÅS
jan.bartas@smp.se
0470-77 06 16



FOTO
URBAN NILSSON
urban.nilsson@smp.se
0470-77 06 73

FAKTA

Boveriankonceptet

- Bovieran i Växjö är den 22:e i ordningen i landet. Närmast finns samma boendeform i Kalmar och Borgholm.
- Konceptet är det samma på alla platser. Första bygget skedde i Partille, Göteborg 2009.
- I Växjö består Bovieran av 54 lägenheter och det rör sig om två- och trerummare på 64, respektive 87 kvadratmeter. I mars fanns tio lediga lägenheter kvar, samtliga trerummare.
- Boendet riktar sig till personer över 55 år.
- Vem som helst kan inte gå in bostadsområdet. Säkerheten är hög. En porttelefon finns vid en gemensam entré och den är kopplad till en tv-displayer i lägenheterna.